



Kontrolle

Im September 2013 erster Versuch mit plocher bodenaktivator 1-2-3 je 300 g/ml pro Hektar zuerst nur jede zweite Zeile mit PLOCHER und jede andere als Kontrolle. Wie sehr gut zu erkennen ist, ist links bei der Kontrolle der Boden offen.

In der Fahrspur, rechts im Bild, ist deutlich sichtbar, daß dort wieder das Gras wächst.

Es konnte auch deutlich weniger Staunässe beobachtet werden.

Nach dem ersten Jahr war der Kunde sehr begeistert und entschied sich, mit dem PLOCHER-Gesamtkonzept seinen ganzen Betrieb zu bearbeiten.



Mit PLOCHER nach 1/2 Jahr



Kontrolle

Mit **plocher agro-kat = (Spritzen mit Quellwasser-Effekt)**, **plocher humus-boden me**, **plocher combi-blatt mg/do** und **plocher blatt spezial** für die Spritzbrühe. Zuerst immer die PLOCHER-Produkte einfüllen und dann die anderen Mittel dazugeben.

plocher combi-blatt mg/do und plocher blatt spezial wurden abwechselnd, je 200 - 300 g pro Hektar, bei jeder Spritzung eingesetzt.

Im ersten Jahr unveränderte Dosierung der chem.-synth. Pflanzenschutzmittel.



Mit PLOCHER nach 1 Jahr

Im zweiten Jahr wurden die chem.-synth. Pflanzenschutzmittel um 20 % reduziert.

Mai 2015 mit dem PLOCHER-Gesamtkonzept:

plocher humusboden me, plocher combi-blatt do und combi-blatt mg.

2 Bodenbehandlungen pro Jahr und bei jeder Spritzung plocher combi-blatt.

Beobachtungen:

Kein harter, verdichteter Boden, keine Staunässe mehr.

Beim Mulchen musste langsamer gefahren werden, so dicht war das Gras.

Nach einer Woche fiel beim Geruchstest auf, dass der Schnitt einen sehr angenehmen Geruch hatte. Fäulnis und Schimmel waren nicht feststellbar.



Kontrolle



Mit PLOCHER

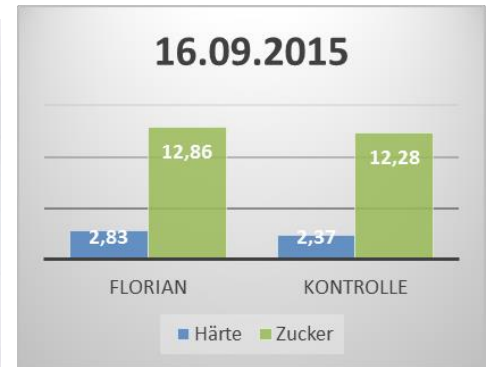
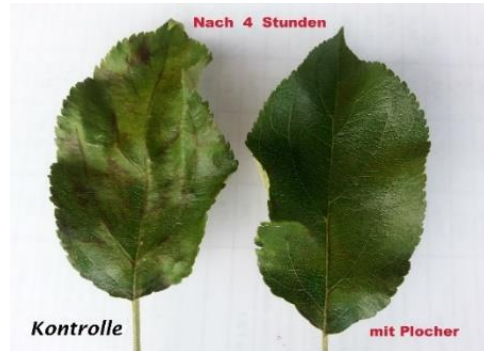
Beim Bodentest ist eindeutig zu sehen (Bild Kontrolle **vorne links** und Bild mit PLOCHER **vorne rechts**): Der Boden ist lockerer und hat viele Regenwurmlöcher. Vor ca. 15 Monaten wurden 5 Spatenprobe gestochen und es konnte nur ein Regenwurm gefunden werden. Im April 2016 hingegen - nach 2,5 Jahren - erfolgten nur 3 Spaten -proben, aber es wurden 5 Regenwürmer gefunden (siehe Bild rechts). Es konnte allgemein mehr Bodenleben festgestellt werden. Die Erde hat einen sehr guten und angenehmen Geruch.



Bei einem Blattversuch im Juli 2014 unter den selben Bedingungen sieht man eindeutig nach 2 und 4 Stunden:

Das Kontroll-Blatt war schon fast ohne Saft, hingegen mit PLOCHER war das Blatt noch saftig und grün.

Die Folgerung daraus: auch bei den Äpfeln könnte dies Vorteile bei der Lagerung bringen!



Ursachenbehandlung statt Symptombekämpfung

Im September 2015 wurden jeweils bei 5 Äpfeln (Golden) ein Zuckertest und Härtetest - auf beiden Seiten des Apfels - durchgeführt. Mit PLOCHER konnte ein etwas höherer Zuckergehalt festgestellt werden und der Apfel war härter. Bei der Ernte wurden auch eindeutig weniger Druckstellen am Apfel beobachtet.

In den 2,5 Jahren hat der Kunde die gleiche Menge und ausgezeichnete Qualität an Obst abgeliefert. Das heißt: mit PLOCHER ist es möglich, den Einsatz von Düngung und chem.-synth. Pflanzenschutzmittel immer weiter zu reduzieren und dies bei einer konstanten Produktion und hoher Qualität.

2016 werden die chem.-synth. Pflanzenschutzmittel um 30 % und die Düngung um die Hälfte reduziert, dadurch kann einiges an Ausgaben eingespart werden.

Die PLOCHER-Produkte können überall, bei allen landwirtschaftlichen Betrieben, ob Bio oder Integrierter Anbau, ob Gemüse, Getreide, Beeren, Obst oder Weinbau u.s.w. eingesetzt werden.

Dabei ist der Umweltschutz inklusive!

Helft uns, auf unsere Natur mehr Rücksicht zu nehmen, mit PLOCHER ist dies möglich !!!

Links vom Weg Kontrolle voll in Blüte, rechts mit Plocher schon fast verblüht. Durch die Aktivität der Bodenbiologie erwärmt sich der Boden schneller und somit kann die Vegetation auch früher starten ! 07.05.2016



plocher agro-kat für Ihr Sprühgerät



Einfacher geht's nicht!



Unser Sprühpalken 1,4 m lang mit 5 schwenkbaren Düsen eigens mit Plocher-Kunden gemeinsam entwickelt für die optimale Ausbringung von „Plocher Humusboden me...“ Bei einer Geschwindigkeit von 8 – 10 km/h und ca. 6 bar Druck wird die ideale Menge von ca. 700 Liter Wasser pro ha auf die gesamte Fahrgasse ausgebracht. Der Sprühpalken kann auf jedes Gerät in nur 10 Minuten auf und ab montiert werden.

Einsatz PLOCHER-Produkte im Obstbau



- 300 ml/ha plocher blatt-spezial me 2 – 3 Spritzungen im Frühjahr
- 300 g/ha plocher combi blatt mg und do von April bis September abwechselnd je nach Bedarf
- 300-600 g/ha plocher combi blatt mg bei Blattdünger
- 300 ml/ha plocher blatt-spezial me und 300 ml/ha plocher humusboden me gemischt im Herbst übers Blatt.
- 1 l/ha plocher humusboden me im Frühjahr, nach dem Mulchen im Juni und im Herbst.
- Fazid - 5 Jahren PLOCHER-Einsatz:

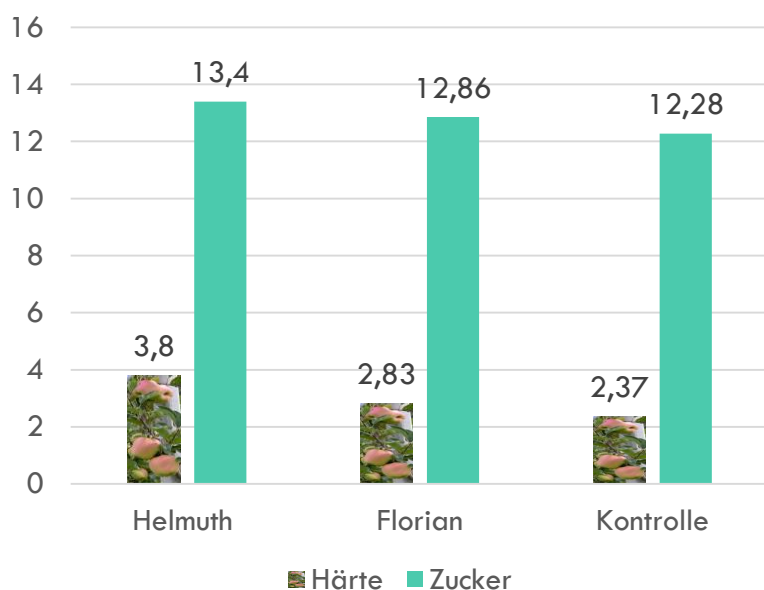
Qualität : Verbessert

Menge : Gleichbleibend

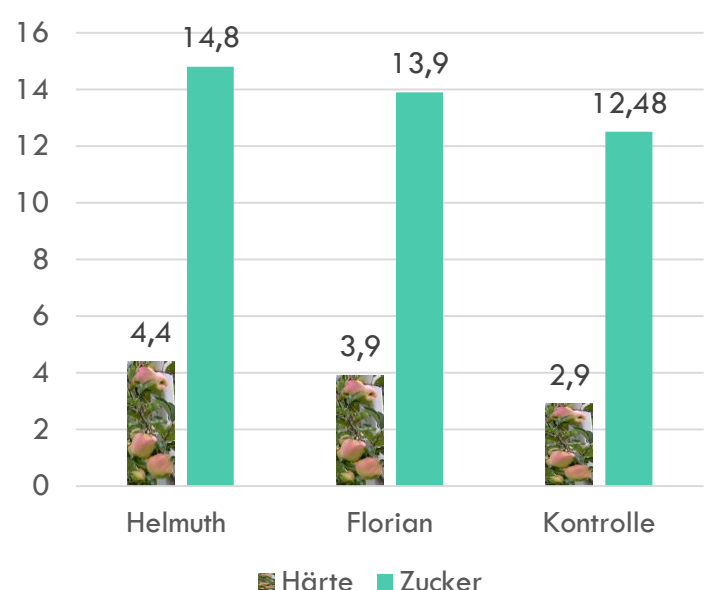
Ausgaben von PSM und Düngung : Reduziert

HÄRTE + ZUCKER TEST

16.09.2015

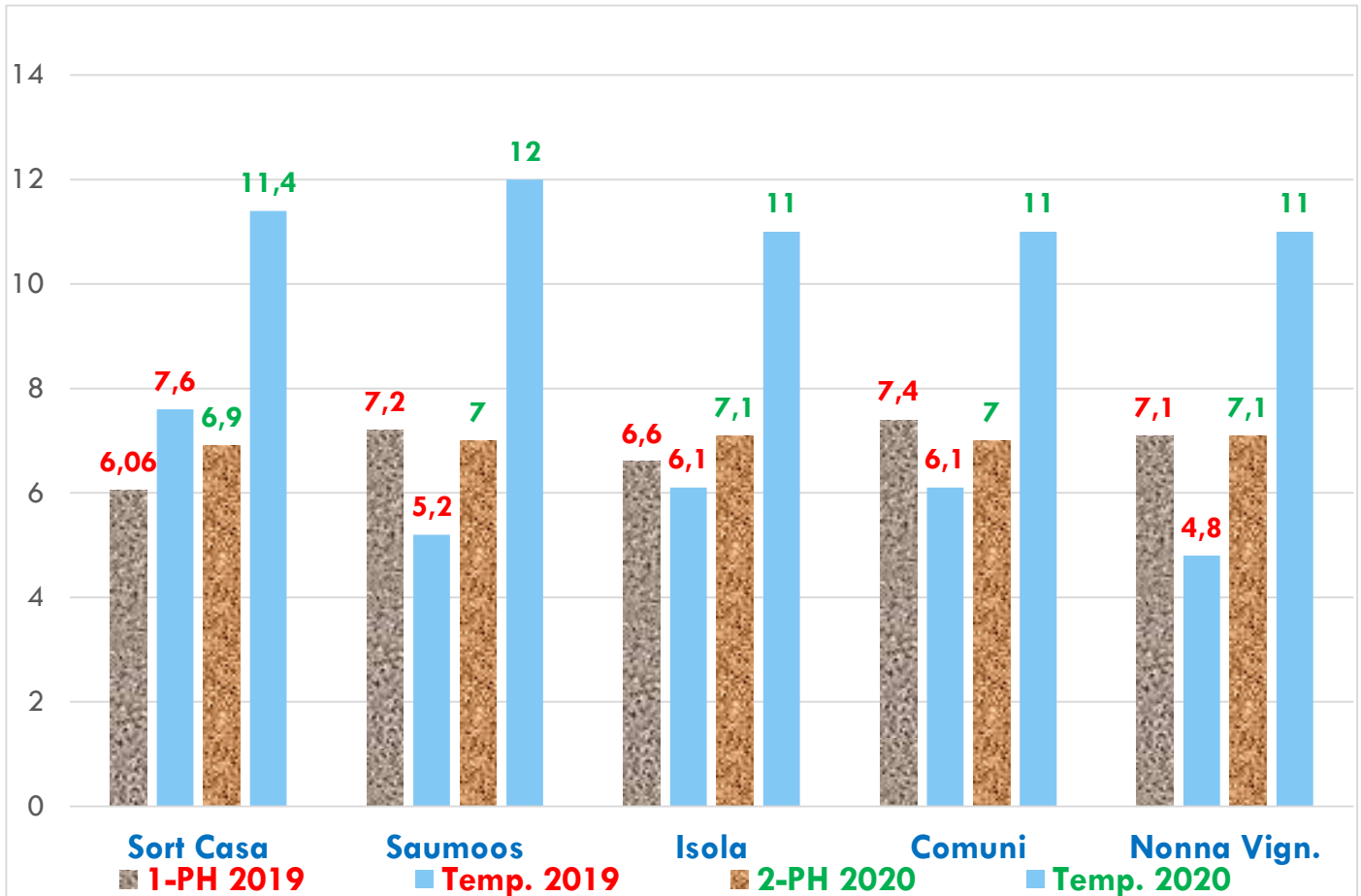


21.09.2017

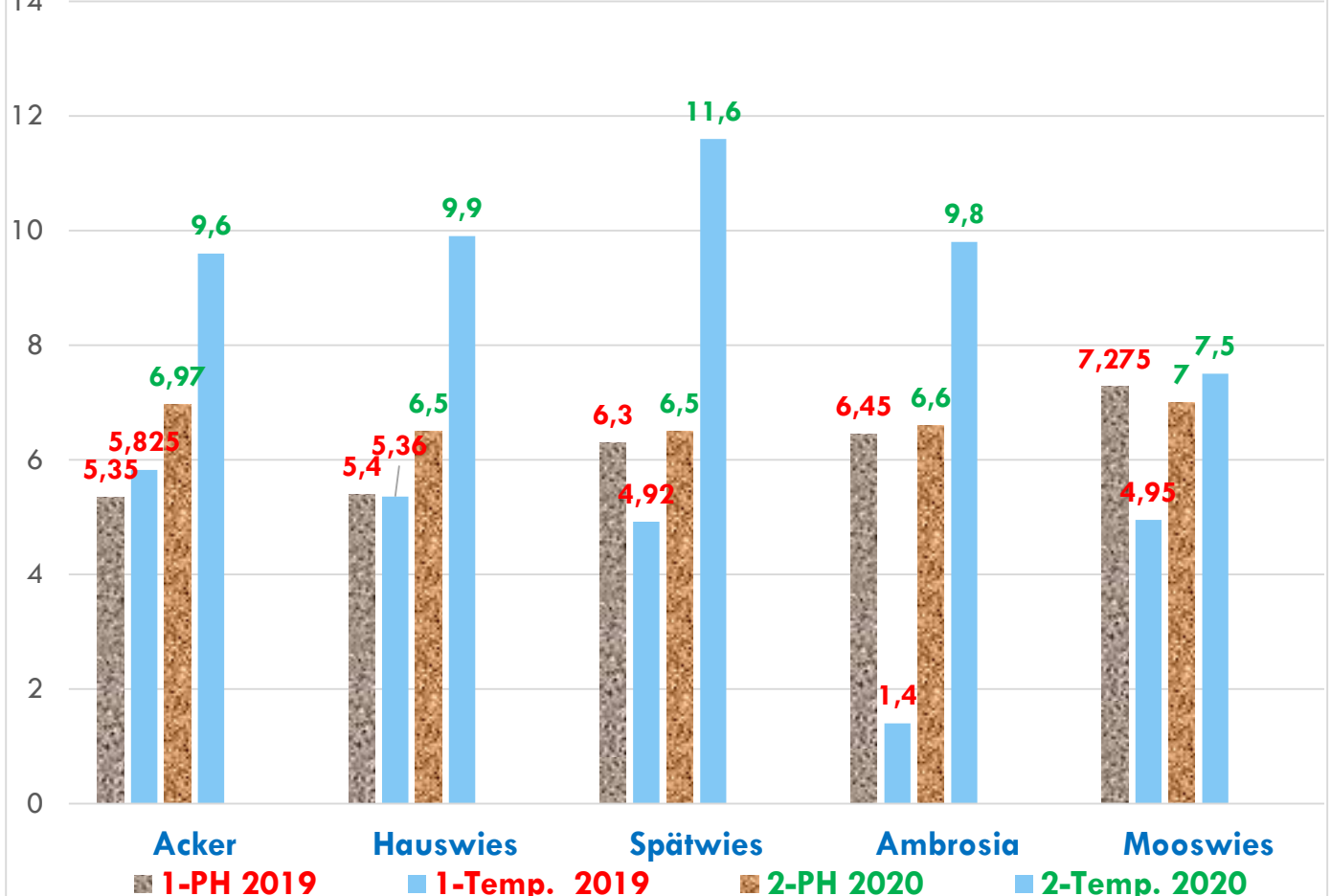


Von jeweils 5 Äpfeln auf 2 Seiten den Test durchgeführt und den Durchschnittswert berechnet.

Nach einem Jahr PLOCHER Bodenhilfsstoffe und Pflanzenhilfsmittel



Nach einem Jahr PLOCHER Bodenhilfsstoffe und Pflanzenhilfsmittel



Laut Tabellen zwei verschiedene Kunden eindeutig sichtbar, der PH Wert im Boden, wird verbessert und passt sich wo es gebraucht wird an.

Nach 4 Jahren **PLOCHER** Gesamtkonzept Regenwurmkod sogar in der Fahrgassenmitte und den Humusgehalt um 30% erhöht.



Mai 2019

Im Mai 2019 Neubepflanzung Pilzresistente Sorte: Rubelit. Getaucht und Bewässert mit **plocher pflanzen do** 4 Behandlungen **plocher humusboden me** Spritzungen abwechselnd mit 500 g/ml **plocher blatt-spezial me** und **plocher combi-blatt mg/do**.



Mai 2020

Pilzresistente Sorte „Rubelit“ im Mai 2019 gepflanz und ein Jahr später September 2020. Ohne Chemische PSM nur **PLOCHER**



September 2020

Grasnarbe super geschlossen und viel Klee nach nur einem Jahr.

Optimierung von Wurzel, Blatt und Blütenbildung.



Bei Neubepflanzungen die Pflanzen in Wasser und **plocher pflanzen do 10 g** auf 10 l Wasser einen Tag in der Tauchlösung stehen lassen und nach der Bepflanzung mit der übriggebliebenen Tauchlösung die Pflanzen angießen. Pflanzen die nicht zum Tauchen geeignet sind mit 10 g auf 10 l Wasser mit der Gießkanne gut über die Pflanzen gießen.

Wichtig bei einer Neuanlage



Nicht mit PLOCHER Behandelt

Bei Neubepflanzung, vor der Bepflanzung mit **plocher humusboden me 2 l / ha** und nach der Bepflanzung bzw. Einsaat nochmals mit **plocher humusboden me 1 l / ha** um somit eine Verhärtung des Bodens sofort zu vermeiden. Durch den lockeren Boden können die Pflanzen besser anwachsen und somit auch das Wachstum und die Stärke der Pflanze gesteigert werden. Das erste Pflanzjahr ist sehr wichtig für die Pflanze, daher empfehlen wir immer nach dem Mulchen eine Behandlung mit **plocher humusboden me 1 l / ha**.

Die Behandlung ist auch wichtig für eine gute Flächenkompostierung und somit auch den Humusgehalt schneller zu steigern. Ab dem zweiten Jahr sind 3 – 4 Behandlungen mit **plocher humusboden me 1 l / ha** ausreichend (siehe Vitalplan Obstbau).

Plocher blatt – spezial me



plocher blatt spezial me

Empfehlung durch 5 Jahre Beobachtung: Nach der Ernte und Frühjahr 300 ml bis 600 ml / ha wurden weniger Schädlinge festgestellt. Vor, während und nach der Blüte 300 ml bis 600 ml / ha mehr Bienenflug und dadurch bessere Bestäubung der Pflanzen, Sommerspritzungen konnten auch weniger Schädlinge beobachten werden. Winterspritzung: 300 ml und 500 **plocher humusboden me** übers Blatt besserer Blattfall und Kompostierung und der Lebensraum der Schädlinge zur Überwinterung wird reduziert. Alle unsere Hilfsmittel sind mit chem. Synt. PSM mischbar, aber es wird empfohlen immer zuerst die **Plocherprodukte** in den Sprüher einzufüllen.



Mit PLOCHER immer schöne, volle Blüte, mehr Bienen sichtbar und sehr gute Bestäubung.

Einziges Risiko beim Umstellen ist, es nicht zu Versuchen.



Einsaat Fahrgassenmitte und mit PLOCHER behandelt



Auch dieser Obstanbau behandelt mit PLOCHER



Auch im Bio Anbau PLOCHER erfolgreich eingesetzt. Hier mit der Sorte „NATYRA“ .
Ab 5 Mai 2018 nur behandelt mit plocher blatt-spezial, plocher combi-blatt do und mg, je 300 gr pro ha übers Blatt. Vor der Ernte eine Behandlung mit Calcium.



Wie man sehr gut erkennen kann wunderschöne Farbe , erstklassige Qualität, einfach spitze.
 Boden mit **plocher humusboden me** 1 l pro ha - 3 Behandlungen im Jahr.

Weinanbau



März 2017 Erstbehandlung plocher humusboden me

März 2017: Mit 2 liter plocher humusboden me angefangen und mit plocher blatt-spezial, plocher combi-blatt do und mg je 300 g gemischt übers Blatt. Schon nach 2 Monaten gut sichtbar das Gras dichter und eine schöne dunkel grüne Farbe.



Nach 2 Monaten plocher humusboden me

Wie man eindeutig feststellen kann bei der Kontrolle die Pflanzen sind schwächer und kleiner, hingegen mit **PLOCHER** behandelt nach nur 1 Jahr sind die Pflanzen stärker, die Blätter größer, dunklere Farbe und mehr Blüten. Gesamtbild der Anbaufläche war gut zu erkennen, dass jene Pflanzen mit **PLOCHER** behandelt stärker waren.



Im Herbst 2018 konnte auch ein wenig mehr Ernte erzielt werden. Nach der Ernte konnte man auch sehr gut beobachten, die Blätter mit **PLOCHER** waren insgesamt gesünder, hingegen bei der Kontrolle hatten die Blätter eine hellgrüne bis hin zu einer gelblichen Farbe (Mangel -erscheinung). Im Spät - Herbst konnte auch beobachtet werden, dass mit **PLOCHER** die Blätter schon alle abgefallen waren hingegen bei der Kontrolle nicht.

Kirschen, Beeren- und Gemüseanbau mit PLOCHER



Vor 2 Jahren mit plocher humusboden, plocher blatt-spezial und plocher combi-blatt mg begonnen. 2 Behandlungen im Jahr plocher humusboden 1 l pro ha und 300 gr. Plocher blatt-spezial oder plocher combi-blatt mg, je nach Vegetation und Wetter abwechselnd übers Blatt. Kunde war sehr zufrieden mit seiner Kirschernte 2018, konnte ca. 20 % mehr Ernte einbringen gegenüber anderen. Bei den Kirschen konnte eine sehr schöne Farbe, natürlichen Glanz und eine überdurchschnittliche Größe festgestellt werden..



Im Bild links gut zu erkennen die überdurchschnittliche Größe der Kirschen und rechts im Bild beim Messen mehr als 35 Durchmesser.



Mit PLOCHER mehr als 35

Bei den Himbeeren, Erdbeeren und Blumenkohl konnte 2018 auch eine sehr gute Ernte mit hoher Qualität eingefahren werden, der Kunde ist sehr zufrieden.



Mit PLOCHER Himbeeren

**WER RECHNET
NIMMT
PLOCHER.**

NATÜRLICH!



Mit PLOCHER Blumenkohl

Hafereinsatz wird jetzt abgemulcht und mit 1 l plocher humusboden me behandelt für eine bessere Flächen – kompostierung und dann in den Boden eingearbeitet. Im Frühjahr wird der Boden nochmals mit 1 l plocher humusboden behandelt somit wird ein schneller Humusaufbau erzielt.



Links: Einsatz der „Tagetes – Blumen“, Boden mit plocher humusboden behandelt. Diese werden vor Erdbeeren gegen Nematoden eingesetzt. Dichter Bewuchs und die Höhe sind wirklich erstaunlich, wie man auf diesem Foto sehr gut erkennen kann. Sobald die Blumen verblüht sind, werden diese abgemulcht und mit 1 l plocher humusboden zur Flächenkompostierung in den Boden eingearbeitet für einen optimalen Humusaufbau. Im Frühjahr wird wieder eine Behandlung mit 1 l plocher humusboden gemacht und dann die Erdbeeren mit plocher pflanzen do (Tauchlösung 10 gr auf 10 l Wasser eingepflanzt, um somit eine schnellere Wurzelbildung zu erzielen.

PLOCHER erfordert keine Umstellung Ihres Betriebes. Sie können sofort ohne Probleme beginnen, da Schritt für Schritt die chem.-synth.Mittel reduziert werden. In der Regel können Sie innerhalb von 5 - 6 Jahren 50 - 60 % der chem.-synth. Pflanzenschutzmittel / Dünger einsparen !!!

**Nicht nur Zusehen,
sondern Handeln!!!
Mit besten Dank**



Ihr pers. Berater für Italien **Santer Helmut** Tel: **335 6740446** www.santerh.it